

info@atc

Aktuelle Informationen für Kunden, Vertriebspartner und Interessenten



AT+C EDV GmbH (03/06)

AT+C airport solutions – Die CAFM-Lösung für Flughäfen

Mit der Branchenlösung **airport solutions** bietet AT+C ein CAFM-System, das für die spezifischen Anforderungen von Großflughäfen, Flughäfen und Flugplätzen entwickelt wurde.

Im Lieferumfang enthaltene Features:

- Flughafenspezifische Flächenkennzeichnungen (Apron, Stopways, Runways, Taxiways, etc.)
- Technische Einrichtungen wie z. B. Befeuerungssysteme, Anflugsysteme, Stopbars, Anzeige- und Hinweistafeln, Gepäckbeförderung, Sicherheitstechnik, ...
- Umfangreiche Symbolbibliotheken speziell für Flughäfen und zahlreiche Reports.

Erster Anwender von **AT+C airport solutions** ist der Flugplatz Egelsbach. Der Flugplatz (kurz EDFE) verwaltet mit AT+C airport solutions u. a.:

635.321 m² Grundstücksfläche
28 Gebäude, 15 Hangars, 136 Parkplätze
Befeuerungsanlagen, sicherheitstechnische Einrichtungen, Flächenmarkierungen, Verkabelung, Trassen und Schächte, Wartungs- und Instandhaltungsaufgaben, Miet- und Nebenkostenabrechnung.

Der Flugplatz Egelsbach

Inmitten der europäischen Wirtschaftsregion Rhein-Main nahe des internationalen Flughafens Frankfurt liegt der Flugplatz Egelsbach.

Die jährliche Anzahl der Flugbewegungen macht ihn zum größten Flugplatz der Allgemeinen Luftfahrt in Deutschland. Rund 2000 Flugziele sind national und international von Egelsbach aus nonstop zu erreichen.

Der Flugplatz ist Standort von luftfahrttechnischen Betrieben, Polizei-Helikoptern, diversen Luftfahrtunternehmen, verschiedenen Vereinen der Luftfahrt, Flugzeug- und Hubschrauberflugschulen, Luftbildfirmen sowie einer Reihe sonstiger luftfahrtbezogener Unternehmen. Geschäftsreisenden, Passagieren, Piloten, Flugschülern und anderen Gästen und Interessierten steht der Flugplatz mit seinen Einrichtungen 365 Tage im Jahr offen.

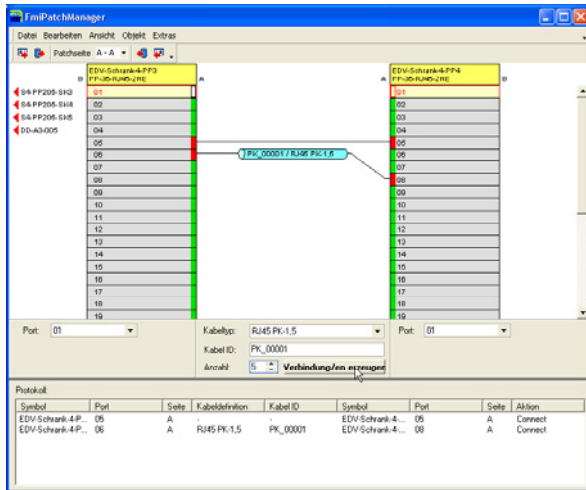
Quelle: www.egelsbach-airport.com



Abb.: Tower und Vorfeld Flugplatz Egelsbach

Neues VM.7-Modul AT+C PatchManager

VM.7-PatchManager ist ein Zusatzprogramm zu AT+C Verbindungs-Manager VM.7 und erlaubt die schnelle und einfache Durchführung von Patchaufträgen.



Die Auswahl der Objekte (z. B. Patchfelder) erfolgt durch Selektion der Objekte in der Zeichnung oder über den VM.7-Objekte Suchen-Dialog. Die Verbindung zweier Ports kann mittels eines zulässigen Kabels oder alternativ als Direktverbindung (ohne Kabel) erstellt werden. Der PatchManager unterstützt sowohl das Erzeugen einer einzelnen Verbindung in der Grafik als auch das Herstellen mehrfacher Verbindungen in einem Arbeitsschritt inklusive automatischer ID-Zuweisung.

Alle Aktionen werden innerhalb des PatchManagers protokolliert und können als CSV-Datei exportiert werden. Als zusätzliches Feature wird der Import von CSV-Dateien unterstützt.

Für weitere Informationen:
AT+C EDV GmbH, ☎ (0 61 71) 91 63 00

Zahlreiche Neukunden in Japan

Die positive Entwicklung des japanischen CAFM-Marktes setzt sich für AT+C auch 2006 fort! Zahlreiche Neukunden in Japan haben sich für den Einsatz der AT+C Softwarelösungen FM.7 und VM.7 entschieden, unter anderem der Fernsehsender **Fuji TV**.

Fuji Television nahm 1959 den Sendebetrieb auf, beschäftigt heute 1350 Mitarbeiter und ist der Marktführer (gemessen an den Einschaltquoten) unter den sieben landesweiten Vollprogrammen in Japan. Hauptsitz von Fuji TV ist Tokio.



Abb.: Fuji TV Headquarter

Das 1994 von dem Architekten Kenzo Tange entworfene Gebäude ist eine der architektonischen Sehenswürdigkeiten Tokios. Der 123 Meter hohe Gebäudekomplex umfasst 25 Stockwerke, die markante, in das Gebäude integrierte Kugel ist für Besucher zugänglich und wird für Ausstellungen genutzt.