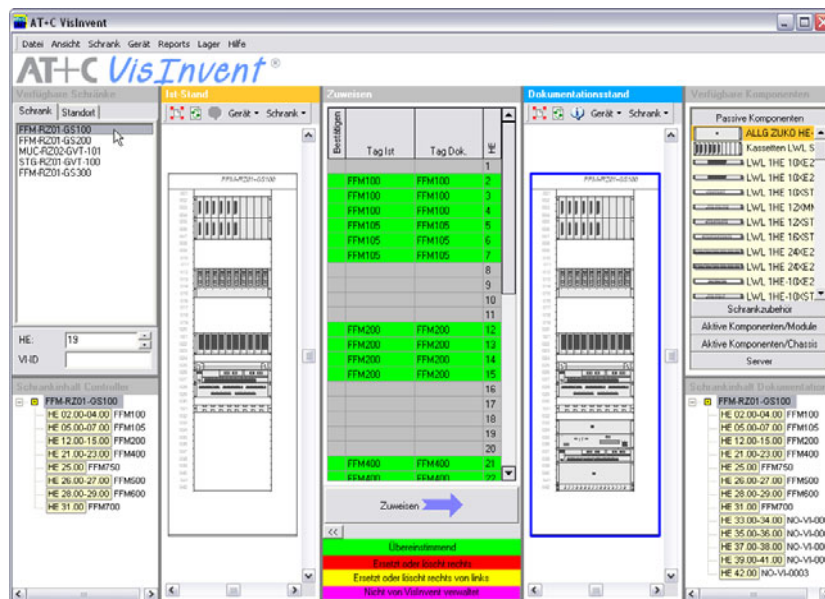


# info@atc

Aktuelle Informationen für Kunden, Vertriebspartner und Interessenten

AT+C EDV GmbH (01/08)

## AT+C VisInvent®



AT+C **VisInvent** ist eine Neuentwicklung zur automatischen Erfassung von IT/TK-Schrankkomponenten durch Inventarisierung mittels RFID-Tags über Netzwerk, Controller oder Barcodes.

**VisInvent** bildet in grafischer Form den Ist-Stand und den Dokumentationsstand von Netzwerkschränken ab. Der Ist-Stand des Schrankes wird automatisch aus den vom Controller oder Barcode-scanner gelieferten Daten erstellt und mit dem vorhandenen Dokumentationsstand abgeglichen.

Die ermittelten Differenzen werden in Listenform und mit einer farblichen Markierung versehen (abhängig vom Status) angezeigt und können nun einfach per Mausklick vom Ist- in den Dokumentationsstand überführt werden.

Erster VisInvent-Anwender wird die japanische NTT sein. Im ersten Schritt ist dort der Ausbau von 300 Netzwerkschränken mit RFID-Technologie geplant.

Für weitere Informationen zu VisInvent stehen wir Ihnen unter ☎ (0 61 71) 91 63 00 gerne zur Verfügung!

### Standortverwaltung

Standorte können in VisInvent in einer Ortsstruktur angelegt werden und werden innerhalb eines separaten Fensters als Baum angezeigt.

### Lagerverwaltung

Im Lagerbestand werden Komponenten verwaltet, die in VisInvent angelegt wurden aber nicht in einem Schrank eingebaut sind. Komponenten können aus dem Lager erneut im Schrank platziert werden. Selbstverständlich bleiben bereits erfasste Objektattribute dabei erhalten.

### VisioExport

VisInvent verfügt über eine integrierte Visio-Schnittstelle. Schränke können direkt aus VisInvent in eine \*.vsd-Datei ausgegeben und weiterbearbeitet werden.

# Rückblick 2008

## Zimmersmühlenlauf 2008



Mit 931 Läufern konnte der dritte Zimmersmühlenlauf am 28.08.08 erneut einen Teilnehmerrekord verbuchen.

Auch AT+C war wieder mit dabei und unterstützte durch sportliches Engagement und der gespendeten Startgebühren die Oberurseler Werkstätten, die sich aktiv für die Integration behinderter Menschen einsetzt.

## AT+C Anwendertreffen Tokio



Gut besucht war das AT+C Anwendertreffen in Tokio am 31.10.08. Über 80 VM.7-Anwender besuchten die Veranstaltung und informierten sich über die aktuellen Entwicklungen.

AT+C EDV GmbH ist bereits seit 1999 über Partner in Asien vertreten und auch im Jahr 2008 setzte sich der positive Trend in Japan für die AT+C Softwarelösungen fort. Um die Präsenz weiter zu stärken, ist VM.7 jetzt auch in der Sprachversion koreanisch erhältlich und wird in Südkorea über ein in Taejon ansässiges Systemhaus vertrieben.

## AT+C Anwendertreffen 2008

Am 25. September fand das AT+C Anwendertreffen 2008 am Flughafen Frankfurt-Egelsbach statt.

Neben der Präsentation der neuen FM.7/VM.7-Version 8.4 wurde das Projekt Flughafen Mailand-Malpensa vorgestellt. Der Flughafen Mailand-Malpensa wickelt die gesamte Flächenverwaltung, Inventar, Kabel, Trassen und die dazugehörigen Verbindungen, die technische Wartung der Anflug- und Radarsysteme sowie der Brandmeldeeinrichtungen mit FM.7/VM.7 ab und ist seit über 8 Jahren Anwender der AT+C Softwarelösungen.

Mit ca. 80.000 Flugbewegungen jährlich ist Egelsbach der größte Flughafen der allgemeinen Luftfahrt in Deutschland. Das hauseigene Restaurant "Schuhbecks Check-Inn" unter Leitung des Münchner Sternekochs Alfons Schuhbeck verwöhnt die Besucher des Flughafens kulinarisch und bot das perfekte Ambiente für das AT+C Anwendertreffen.

## Termine 2009

**LANLine Tech Forum**  
„Verkabelung/Netzwerk-  
und RZ-Infrastruktur

**konradin**  
»events

04./05. Februar 2009, München  
26./27. Mai 2009, Köln  
23. Juni 2009, Zürich-Regensdorf  
30. September 2009, Wien

Für AT+C Kunden/Interessenten sind preisreduzierte Eintrittskarten erhältlich und können unter ☎ (0 61 71) 91 63 00 angefordert werden.

**AT+C**  
Advanced Technology + Computer

AT+C EDV GmbH  
Tabaksmühlenweg 30 d  
61440 Oberursel  
☎ (0 61 71) 91 63 00  
info@atc-systeme.de  
www.atc-systeme.de