

AT+C WMI-Interface

Um den Dokumentationsaufwand von Netzwerkkomponenten auf ein Minimum zu reduzieren, ist für Anwender des Kabelmanagement- und Netzwerkdokumentationssystem AT+C Verbindungs-Manager FM.7 ab sofort das AT+C WMI-Interface erhältlich.

Informationen wie beispielsweise Festplatten, Betriebssysteme, Dienste und über den Windows Installer installierte Software werden durch das WMI-Interface automatisch erkannt und sind direkt in VM.7 abrufbar.

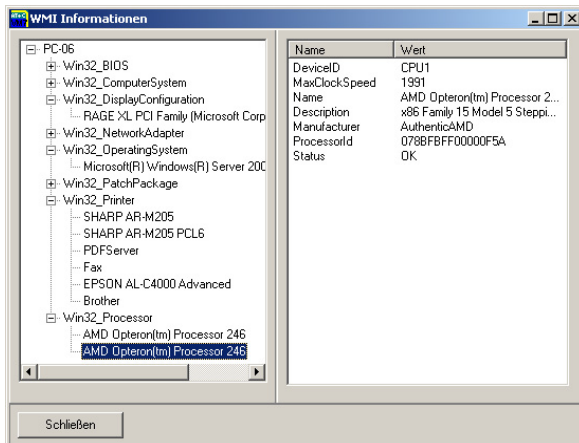


Abb.: Beispielansicht

Die dazu notwendige Windows-Verwaltungstechnologie von WMI (Windows Management Instrumentation) ist im Funktionsumfang der Standardbetriebssysteme Windows 2000, XP und 2003 bereits vorhanden und stellt über eine Remoteverbindung umfangreiche Informationen über die jeweiligen Komponenten zu Verfügung. Mit Hilfe des Moduls AT+C WMI-Interface wird die vorhandene Funktionalität zur Abfrage von Informationen für AT+C VM.7 nutzbar. Möglich sind hier neben Abfragen einzelner Systeme auch IP-Adressbereiche oder Objektselektionen aus AT+C VM.7. Welche Informationen dokumentiert werden sollen, ist frei konfigurierbar.

Für weitere Informationen:
AT+C EDV GmbH, ☎ (0 61 71) 91 63 00

Neukunden in Japan

Auch im vierten Quartal 2006 konnte die AT+C Vertretung in Asien interessante Neukundenprojekte melden.

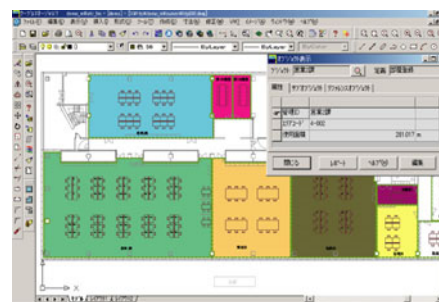


Abb.:
AT+C FM.7/
VM.7 in der
Sprachversion
kanji in Ver-
bindung mit
CAD-System
AutoCAD.

Unter anderem haben sich JFE Steel Corporation (weltweit viergrößter Stahlhersteller) Mitsubishi Denki, der Büroartikelhersteller Kokuyo sowie Yomiuri News Paper für den Einsatz der AT+C Softwarelösungen entschieden.

Die 1894 gegründete Japanische Tageszeitung Yomiuri Shimbun ist die auflagenstärkste Tageszeitung der Welt. Von der Morgenausgabe werden rund 10,2 Millionen Exemplare gedruckt, die Auflage der Abendausgabe liegt bei über 4 Millionen. Die Yomiuri wird an zahlreichen Orten in Japan und als Satellitenausgabe in New York, Los Angeles, London, Bangkok und Hongkong hergestellt. Das Yomiuri-Headquarter befindet sich in Tokio, darüber hinaus unterhält Yomiuri Shimbun 132 Regionalbüros und 29 Büros im Ausland.



Abb.: Yomiuri Headquarter in Tokio

CAFM mit AT+C FM.7/VM.7 bei Amadeus Data Processing GmbH

Amadeus Data Processing GmbH hat sich für das CAFM-System AT+C Facility-Manager FM.7/Verbindungs-Manager VM.7 entschieden. Amadeus Data Processing setzt das AT+C CAFM-System für das Flächen- und Inventarmanagement ein.

Im Rahmen des Auswahlverfahrens konnte die AT+C Softwarelösung aufgrund der umfangreichen Funktionalitäten und der Flexibilität des Systems im CAFM-Bereich überzeugen.

Die Projektrealisierung erfolgte in Zusammenarbeit mit Isar 1 AG (Rosenheim).

Über Amadeus:

Amadeus ist der Technologie-Partner der Reiseindustrie und bietet Vertriebs-, IT- und Verkaufslösungen, die Wachstum sowie Erfolg seiner Kunden in der Reisebranche unterstützen. Zu den Kunden gehören Reiseanbieter (Fluggesellschaften, Hotels, Mietwagenfirmen, Bahn-, Fähr- und Kreuzfahrtgesellschaften, Versicherungsgesellschaften und Reiseveranstalter), Reiseverkäufer (Reisebüros) und Reisekäufer (Unternehmen und Reisende).

Die Amadeus Lösungen sind in vier Kategorien gruppiert - Distribution & Content, Sales & e-Commerce, Business Management und Services & Consultancy. Amadeus hat Zentralen in Madrid (Hauptsitz & Marketing), Nizza (Entwicklung) und Erding (Datenzentrum) und betreibt regionale Büros in Miami, Buenos Aires und Bangkok. Amadeus ist in 215 Märkten in 75 Ländern vertreten.

AMADEUS

Für weitere Informationen: www.amadeus.com

Termine



AT+C EDV GmbH präsentiert in Zusammenarbeit mit dem Konradin IT-Verlag die Softwarelösungen Facility-Manager FM.7 und Verbindungs-Manager

VM.7 im Rahmen des **LANLine Tech Forum „Verkabelung, Netzwerk- und Rechenzentrumsinfrastruktur“**.

Termine:

29. und 30. Januar 2007 in München

20. und 21. Juni 2007 in Düsseldorf

Die Veranstaltung richtet sich an Netzwerkspezialisten und –Verantwortliche sowie an Planer, Techniker und Administratoren im RZ-Umfeld. Für AT+C Kunden/Interessenten sind preisreduzierte Eintrittskarten erhältlich!

Weitere Veranstaltungsinformationen finden Sie unter www.events.konradin.de.



Facility Management Messe und Kongress

vom 24. bis 26. April 2007
in Frankfurt am Main

Halle 4.2, Stand C11
Wir freuen uns auf Ihren
Besuch!



AT+C EDV GmbH
Tabaksmühlenweg 30 d
61440 Oberursel

Telefon: (0 61 71) 91 63 00 • Telefax: (0 61 71) 5 49 32
info@atc-systeme.de • www.atc-systeme.de